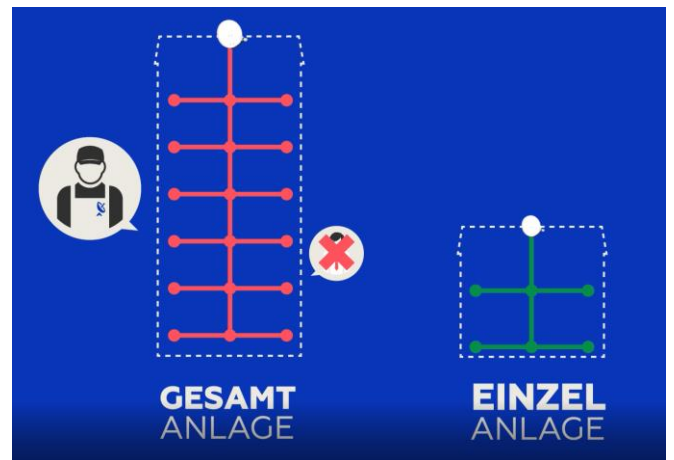




**Do it yourself**



Mit Hilfe unserer Anleitung können Sie eine Satellitenanlage bei Ihnen Zuhause ganz einfach selbst installieren. Eine solche Einzelanlage ähnelt dem Aufbau einer Gesamtanlage, welche allerdings sehr komplex ist und daher von einem geschulten Installateur durchgeführt werden sollte.

Einen Fachmann in Ihrer Umgebung finden Sie am besten über die Installateursuche auf unserer Website. Die Installation einer Einzelanlage hingegen können Sie mit dieser Anleitung durchaus selbst durchführen.



## Was benötigen Sie für die Installation?



Um eine Einzelanlage installieren zu können, benötigen Sie eine Satellitenschüssel, eine entsprechende Halterung, einen Receiver sowie ein Kabel.

Außerdem sollten Sie entsprechendes Werkzeug sowie Befestigungsmaterialien, Kabelschellen und -verbinder, selbstvulkanisierendes Klebeband und Dichtungsmasse im Haus haben.

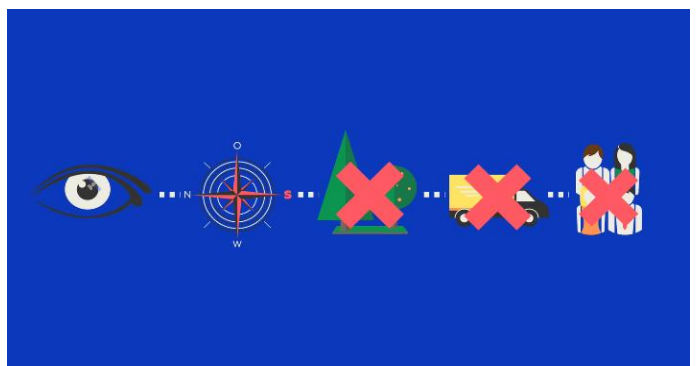
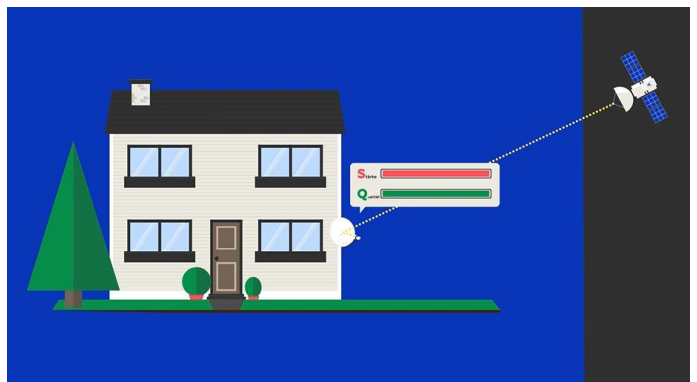
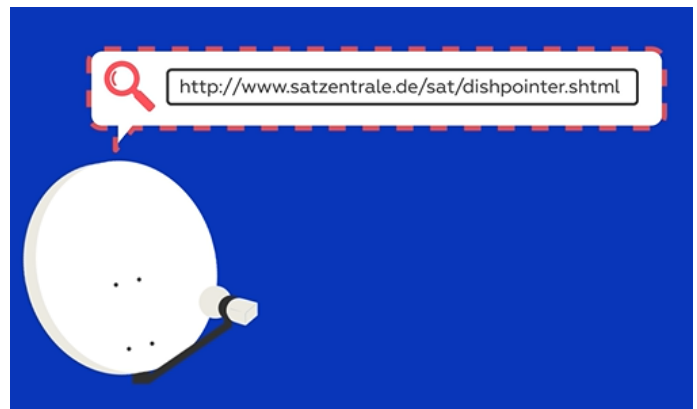
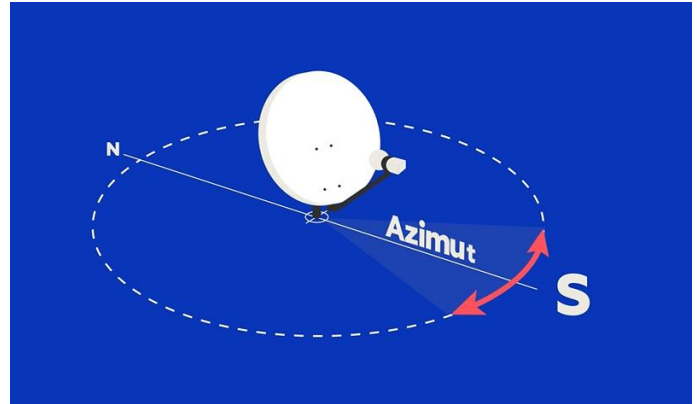
## Worauf sollten Sie bei der Auswahl der richtigen Position achten?

Von jedem Standort aus gesehen, gelten für den Satelliten Ihrer Wahl unterschiedliche Daten für den Azimut, die Gradzahl des am Boden entlang verlaufenden Winkels, und die Elevation, der Winkel zwischen dem Boden und der Linie zum Satelliten.

Die individuellen Werte zur Ausrichtung Ihrer Satellitenschüssel finden Sie mit Eingabe Ihrer Adresse im [Satellitenfinder](#).

Für bestmöglichen Empfang muss zwischen Ihrer Satellitenschüssel und dem Satelliten eine möglichst gerade, hindernisfreie Verbindung bestehen.

Achten Sie daher darauf, dass Sie vom Installationsort freie Sicht nach Süden zum Satelliten haben, die weder durch Bäume noch vorbeifahrende Fahrzeuge oder Passanten beeinträchtigt wird.

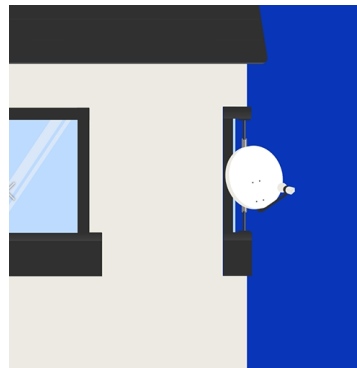
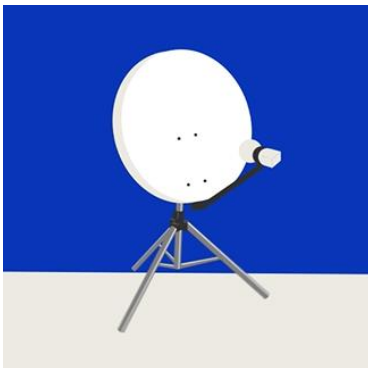


Arbeiten in großer Höhe und unter Verwendung von Elektrowerkzeugen sind gefährlich. Holen Sie sich wenn nötig Hilfe und versuchen Sie nicht, die Anlage zu installieren, wenn Sie sich nicht sicher sind, ob Sie die Installation auch sicher und richtig durchführen können.

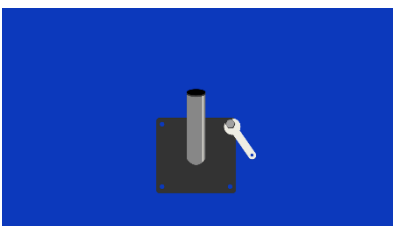


## Welche Möglichkeiten gibt es, die Satellitenschüssel zu befestigen?

Eine Satellitenschüssel kann mittels Stativ aufgestellt oder mit einer Klemmhalterung am Fenster angebracht werden. Bevorzugt wird aber die Montage mit speziellen Halterungen an einem Dach oder einer Wand verwendet. Diese sollte weit genug von den Wandrändern entfernt und ausschließlich an einer Mauer aus Backstein, Stein oder Beton angebracht werden.



Bei der Montage sollten Sie sich immer an die Hersteller-Anleitung halten. Beispielsweise können Sie bei der Montage einer Wandhalterung diese als Vorlage benutzen, um die Löcher für die Befestigungen zu markieren und zu bohren. Bohren Sie nur direkt in den Mauerstein und nicht in die Fugen. Verwenden Sie für Backstein und Stein Schlossschrauben und Plastikdübel und für Beton Spreizschrauben. Fixieren Sie die Schrauben in den Bohrlöchern, um die Halterung sicher an der Wand zu befestigen und den Spiegel der Satellitenschüssel in Position zu bringen.

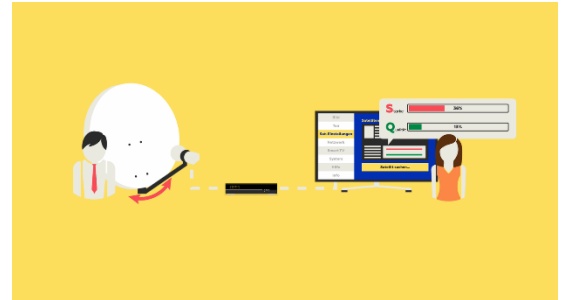


## Wie richten Sie die Satellitenschüssel korrekt aus?

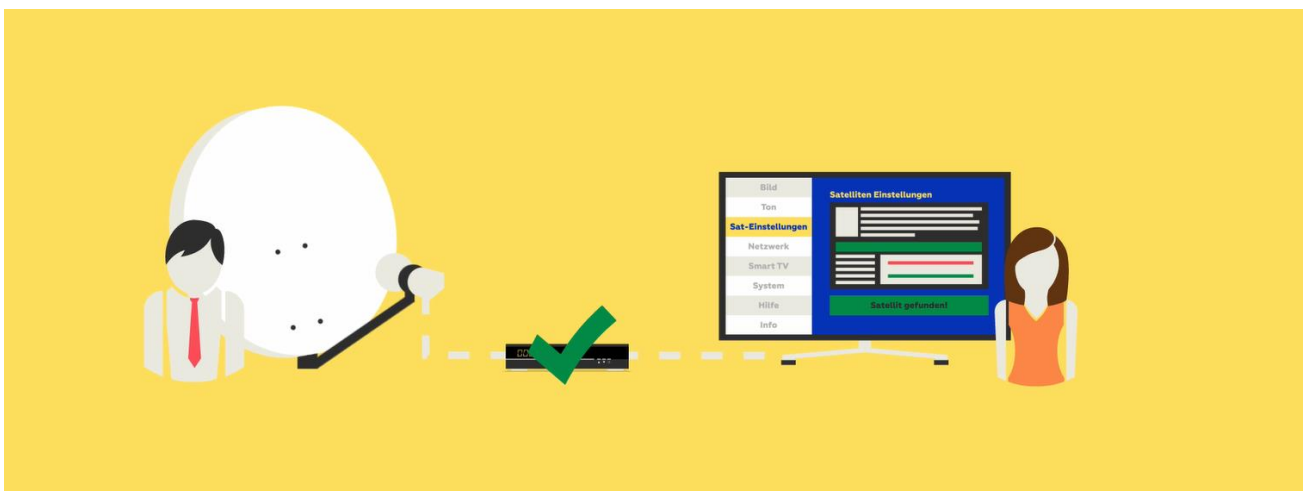
Für die Ausrichtung auf das richtige Satellitensignal gibt es zwei Möglichkeiten:

Verwenden Sie eine Set-Top-Box und einen Fernseher sollten Sie bei der Installation zu zweit sein. Zunächst verbinden Sie das LNB anhand eines Kabels mit den beiden Geräten. Wählen Sie auf dem Bildschirm das Menü aus, in dem die Stärke und Qualität des vom gewünschten Satelliten empfangenen Signals angezeigt wird.

Während einer von Ihnen die im Fernseher angezeigte Signalstärke im Auge behält, bewegt der andere die Schüssel nach rechts und links und nach jedem Schwenk minimal nach oben und unten. Bewegen Sie die Schüssel so lange, bis Sie das stärkste Signal gefunden haben.



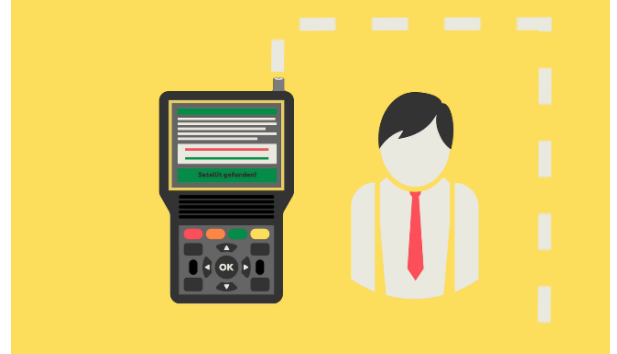
Handelt es sich bei dem gefundenen Satelliten um den von Ihnen gesuchten, verbessert sich die Signalqualität innerhalb weniger Sekunden und die Erfassung des Satellitensignals wird von der Set-Top-Box angezeigt. Wenn Sie den falschen Satelliten geortet haben, müssen Sie die Suche wiederholen.



## Do it yourself

Zur Signalsuche können Sie auch ein digitales Satellitenmessgerät verwenden. Verbinden Sie dieses über Kabel mit dem LNB, zeigt es Ihnen die Signalstärke des benötigten Satelliten an.

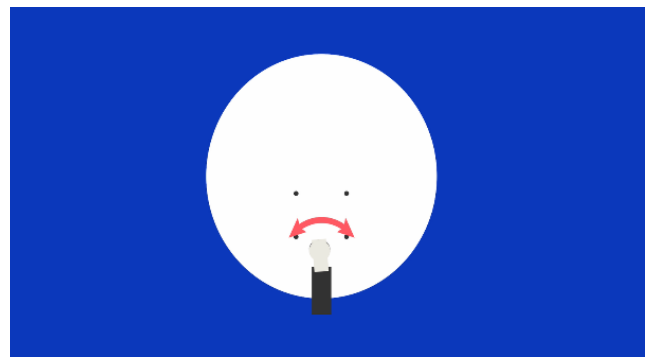
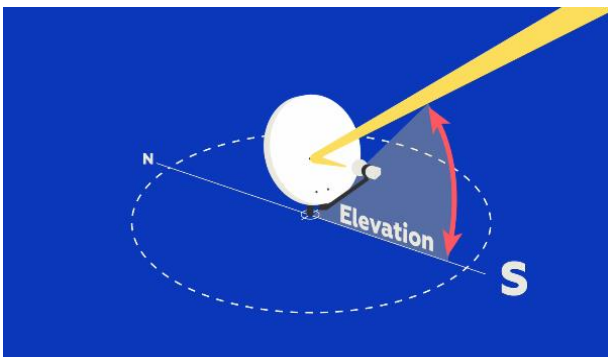
Behalten Sie die auf dem Messgerät angezeigte Signalstärke im Auge und bewegen Sie die Schüssel horizontal und nach jedem Schwenk minimal nach oben/unten. Bewegen Sie die Schüssel so lange, bis Sie das stärkste Signal gefunden haben.



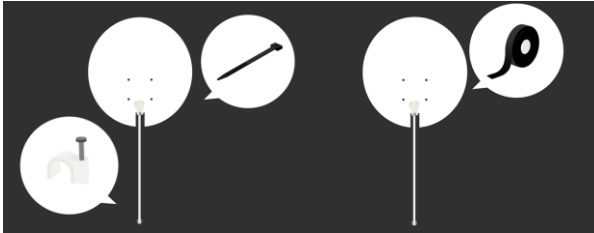
Das Messgerät klinkt sich in die Übertragung ein und zeigt entweder den empfangenen Satelliten an oder bestätigt, dass der korrekte Satellit gefunden wurde. Auch hier müssen Sie die Suche wiederholen, wenn Sie den falschen Satelliten geortet haben.

### Was sind die letzten Schritte bevor Ihr Fernseher einsatzbereit ist?

Haben Sie die perfekte Position gefunden, können Sie die Schrauben zur Einstellung der Elevation und des Azimuts an der Wandhalterung fixieren. Prüfen Sie anschließend durch leichte Bewegungen erneut, ob das Signal in optimaler Qualität empfangen wird.

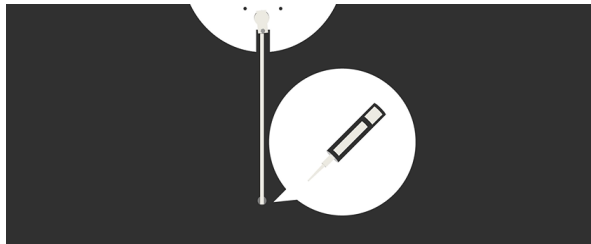


Drehen Sie nun das LNB in seiner Halterung in der Vertikalen um ein paar Grad auf jede Seite, bis die höchste Signalqualität angezeigt wird und ziehen Sie die Schrauben fest.



Nun müssen Sie nur noch das Kabel mit dem LNB verbinden und es mit Kabelbindern an der Schüssel und an der Wand befestigen. Dichten Sie das LNB außerdem mit selbstvulkanisierendem Klebeband oder einem Steckerschutz aus Gummi wasserdicht ab.

Zur Abdichtung des Lochs, durch das das Kabel in die Wand führt, verwenden Sie eine geeignete Dichtungsmasse.



Sind Sie neugierig? Beratung und zusätzliche Informationen zum Thema „Do It Yourself“ sowie zu weiteren Themen finden Sie unter [www.astra.de](http://www.astra.de)

